

**DAS NEUE SAATGUT-
QUALITÄTSKONZEPT**



maribo.com

MARIBO SeedPlus

- Extra Sicherheit für Wachstum
und Entwicklung



Saatgut bester Qualität



MARIBO SeedPlus

- Extra Sicherheit für Triebkraft,
Bestandesetablirung und Wachstum

MARIBO SeedPlus ist unser fortschrittliches Qualitätskonzept für Zuckerrübensaatgut. Es steht für die spezielle Auswahl und Behandlung des Saatgutes während des gesamten Produktionsprozesses.

Das Resultat ist Saatgut höchster Qualität. Der Nutzen für den Zuckerrübenanbauer liegt auf der Hand: Zusätzliche Sicherheit für schnellen und gleichmäßigen Feldaufgang sowie eine optimale Bestandesetablirung.



- ➔ Plus an **TRIEBKRAFT**
- ➔ Plus an **BESTANDESETABLIERUNG**
- ➔ Plus an **WACHSTUM**



➔ Ein schneller, sicherer und gleichmäßiger Feldaufgang schafft optimale Voraussetzungen für die Zuckerrübenpflanzen und ebnet den Weg für einen hohen und stabilen Zuckerertrag.

MARIBO SeedPlus - Ein fortschrittliches Qualitätskonzept

SeedPlus vereint zukunftsweisende Produktionsmethoden zur Optimierung der Saatgutqualität - Unser neues Qualitätskonzept für die Vermehrung und Aufbereitung.

Das Konzept ist eine Kombination aus vier neuen Verfahrensschritten:

- **Optimierte Saatgutreife**
- **Saatguteinzelauslese**
- **Individuelle Aktivierung**
- **Die Multi-Layer-Pille**



Optimierte Saatgutreife

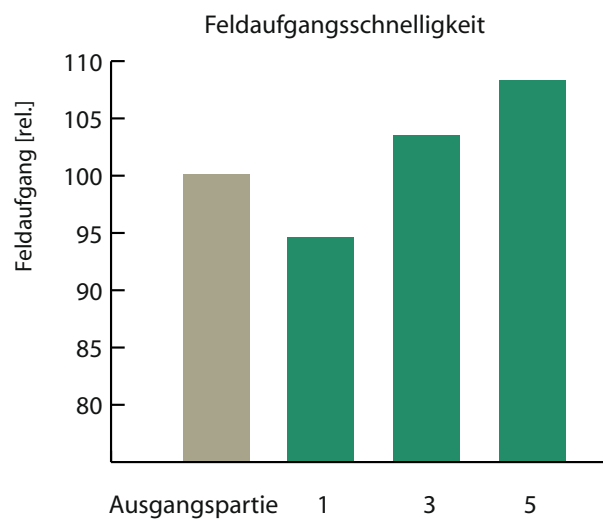
Im Vergleich zu unreifem besitzt reifes Saatgut eine höhere Triebkraft und keimt schneller.

Ein neues und aufwändiges Verfahren ermöglicht es uns für jede Partie, den optimalen Erntezeitpunkt im Vermehrungsfeld zu bestimmen. Nach der Ernte analysieren wir für jede Saatgutpartie individuell den Reifegrad.

MARIBO SeedPlus das bedeutet Saatgut optimaler Reife mit besten Voraussetzungen für eine zügige Keimung, höchsten Felddaugang und eine optimale Bestandesetablierung.



➔ Je geringer die Differenzierung des Reifegrades einer Partie, desto einheitlicher ist die Keimung



Fractionen unterschiedlicher Reife einer Saatgutpartie im Vergleich zur Ausgangspartie

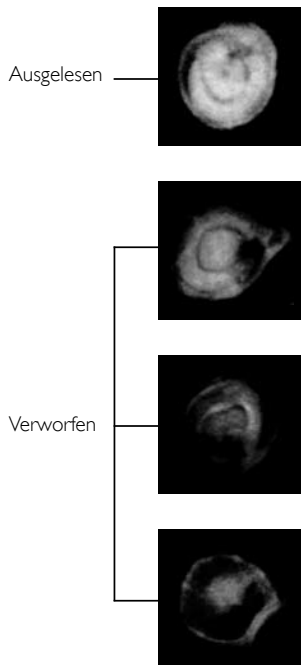
→ Eine neue Methode ermöglicht die Saatguteinzelauslese auf optimal gefülltes und hochkeimfähiges Saatgut

Saatguteinzelauslese

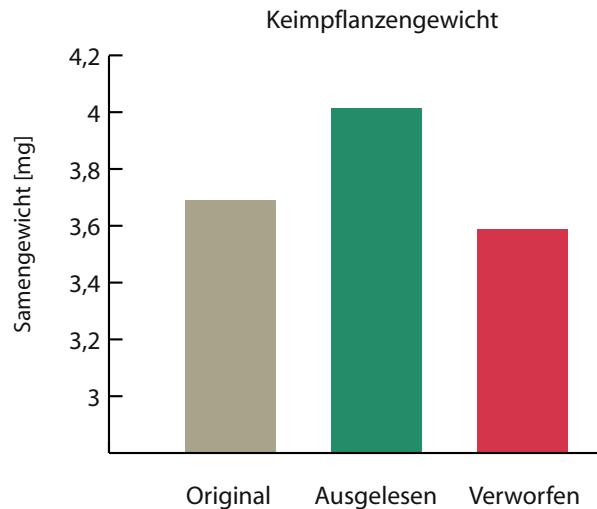
Die Zusammensetzung einer Saatgutpartie ist sehr unterschiedlich. Wichtig ist, unreife oder beschädigte Samen sowie Samen mit geringerer Triebkraft zu bestimmen.

Eine neue - von uns entwickelte - Methode versetzt uns in die Lage, jedes einzelne Samenkorn diesbezüglich zu untersuchen und zu selektieren.

MARIBO SeedPlus, das bedeutet Saatguteinzelauslese auf gesundes und optimal gefülltes Saatgut mit höchster Triebkraft.



Röntgenanalyse:
Darstellung der Saatgutfüllung



Im Vergleich zur Ausgangspartie und zu verworfenem Saatgut enthält in der Qualitätsanalyse ausgelesenes Saatgut schwerere Samen



Im Feld zeigen sich die Unterschiede zwischen verworfenem und ausgelesenem Saatgut: die höhere Saatgutqualität beeinflusst beides positiv, sowohl die Anzahl als auch die Entwicklung der Pflanzen.

Aus hochwertigem Saatgut entwickeln sich Bestände einheitlicher Größe



➔ Erhöhte Felddaufgangsgeschwindigkeit

Individuelle Aktivierung

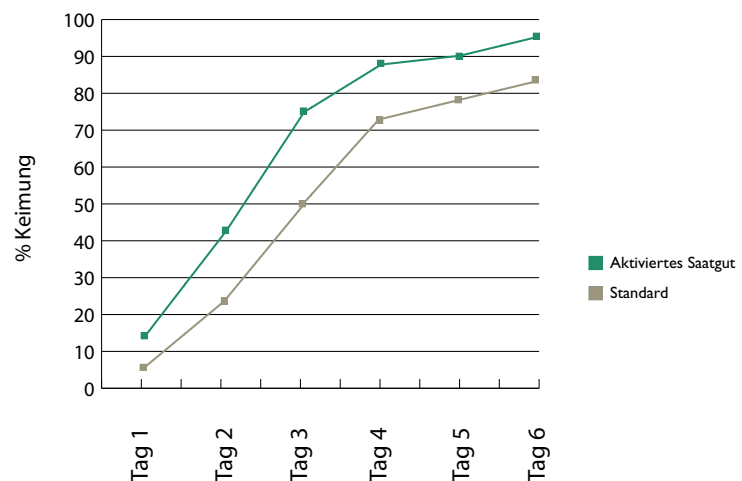
Aktivierung bedeutet, den Samen physiologisch auf die Keimung vorzubereiten. Der Vorteil: Bei Aufnahme von Wasser setzt die Keimung unverzüglich ein.

Wir testen jede Saatgutpartie individuell auf ihre Eignung zur Aktivierung, da diesbezüglich große Unterschiede bestehen.

Während die Aktivierung bei einigen Partien ohne Effekt bleibt, bewirkt sie bei anderen Partien eine erhöhte Keimbereitschaft.

MARIBO SeedPlus, das bedeutet speziell selektiertes, individuell behandeltes und hochkeimfähiges Saatgut.

Felddaufgangsschnelligkeit



Die neue Maribo Multi-Layer Pille

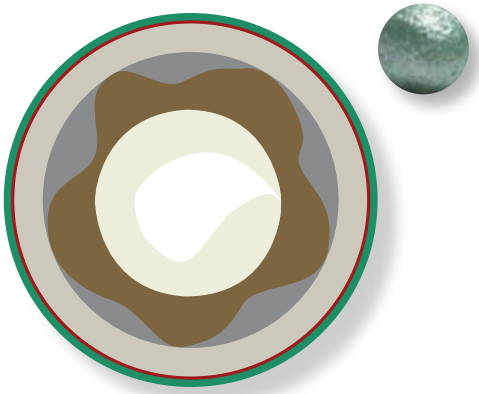
➔ Saatgut mit der neuen MARIBO Multi-Layer Pille besitzt eine höhere Widerstandskraft gegenüber verschiedensten Stressfaktoren bei Keimung und Bestandesetablierung.

Die Multi-Layer Pille ist der abschließende Baustein des SeedPlus Konzepts.

Die Multi-Layer Pille gewährleistet eine zügige Wasseraufnahme. Die optimale Wassermenge für den Keimvorgang verbleibt in der Pille und verhindert das Austrocknen des

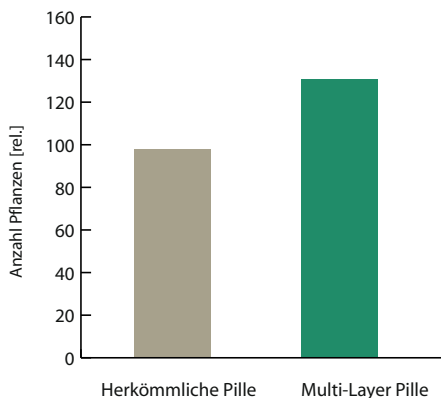
Keimlings. Zusätzlich zur optimalen Wassermenge reguliert Sie die Geschwindigkeit der Wasserzufuhr zur Keimpflanze und schützt sie vor Wasserüberschuss.

MARIBO SeedPlus sowohl bei feuchten als auch trockenen Bedingungen im Feld.



- REVISIONSSCHICHT: Zur Kontrolle der optimalen Wasser- und Sauerstoffversorgung des Embryos
- DEPOTSCHICHT: Sichert die zügige Wasseraufnahme und -speicherung
- TRÄGERSCHICHT: Für Insektizide und Fungizide, Schutz des Keimlings und der Zuckerrübenjungpflanze
- SCHUTZ- UND FARBSCHICHT: Abriebfeste Schutzschicht, erleichtert die Kontrolle der Ablagetiefe und -entfernung

4 Tage: Keimpflanze >15mm – Labortest



Feldaufgangsschnelligkeit

